

1

Инвентарный №	02812					
Условный №						
Кадастровый №						
	А	Б	В	Г	Д	Е

## ТЕХНИЧЕСКИЙ ПАСПОРТ

Адрес: г. Саров Нижегородская область

на здание ТП 110/6 ГПП «Заречная»  
(назначение нежилого строения)

по ул. (пер.) Тургенева, 3 №            строение №           

Составлен по состоянию на 19.12.2005г.

## I. Регистрация права собственности

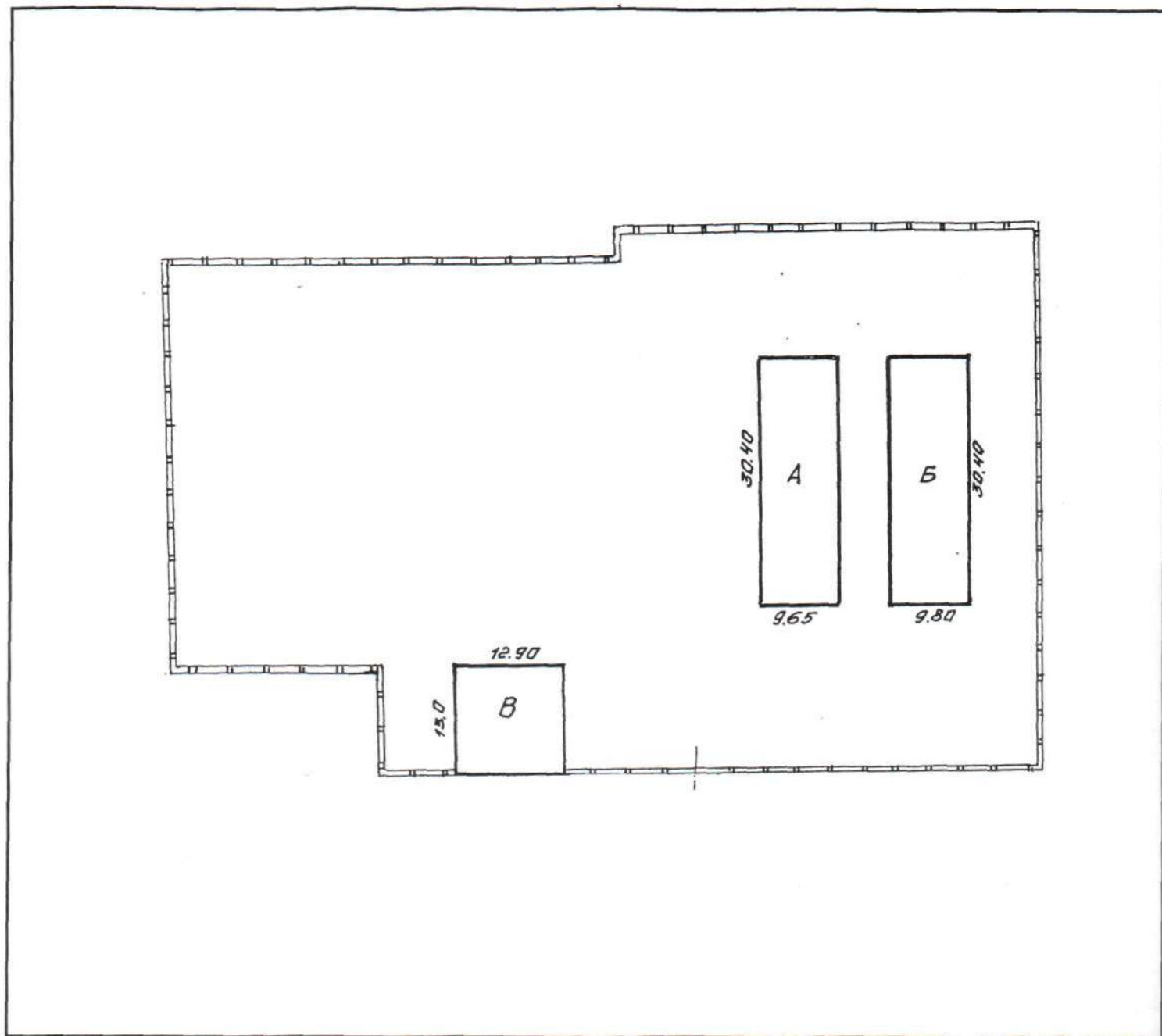
(реестровый номер № \_\_\_\_\_) Фонд \_\_\_\_\_

[illegible]

**Примечание (к сведению владельца здания):**

Обо всех случаях переустройства здания или возведения дополнительных построек  
владельцы обязаны сообщить в БТИ для отражения этих обстоятельств в  
соответствующей документации.

## II. План застройки здания



## III. Экспликация земельного участка \_\_\_\_\_ кв.м.

Площадь участка			Незастроенная площадь					
по доку- ментам	факти- чески	застроенная	замощенная	озелененная	прочая			
		759,0						

#### IV. Общие сведения

Назначение **производственное**

Использование по назначению

Количество мест (мощность)

Строительный объём  $3081+1281+760=5122\text{м}^3$

Площадь: а) Основная **593,0**

б) Вспомогательная	113,5
--------------------	-------

в) Общая **706,5**

V. Благоустройство здания – кв. м

		Водопровод																																																																																																																																																																																																																																																																																																																																																																																																																																																																																																																																																																																																																																																																																																																																																																																																																																																																																																																																																																																																																																																																																																																																																																																																																																																																																																																																																																																																																							
--	--	------------	--	--	--	--	--	--	--	--	--	--	--	--	--	--	--	--	--	--	--	--	--	--	--	--	--	--	--	--	--	--	--	--	--	--	--	--	--	--	--	--	--	--	--	--	--	--	--	--	--	--	--	--	--	--	--	--	--	--	--	--	--	--	--	--	--	--	--	--	--	--	--	--	--	--	--	--	--	--	--	--	--	--	--	--	--	--	--	--	--	--	--	--	--	--	--	--	--	--	--	--	--	--	--	--	--	--	--	--	--	--	--	--	--	--	--	--	--	--	--	--	--	--	--	--	--	--	--	--	--	--	--	--	--	--	--	--	--	--	--	--	--	--	--	--	--	--	--	--	--	--	--	--	--	--	--	--	--	--	--	--	--	--	--	--	--	--	--	--	--	--	--	--	--	--	--	--	--	--	--	--	--	--	--	--	--	--	--	--	--	--	--	--	--	--	--	--	--	--	--	--	--	--	--	--	--	--	--	--	--	--	--	--	--	--	--	--	--	--	--	--	--	--	--	--	--	--	--	--	--	--	--	--	--	--	--	--	--	--	--	--	--	--	--	--	--	--	--	--	--	--	--	--	--	--	--	--	--	--	--	--	--	--	--	--	--	--	--	--	--	--	--	--	--	--	--	--	--	--	--	--	--	--	--	--	--	--	--	--	--	--	--	--	--	--	--	--	--	--	--	--	--	--	--	--	--	--	--	--	--	--	--	--	--	--	--	--	--	--	--	--	--	--	--	--	--	--	--	--	--	--	--	--	--	--	--	--	--	--	--	--	--	--	--	--	--	--	--	--	--	--	--	--	--	--	--	--	--	--	--	--	--	--	--	--	--	--	--	--	--	--	--	--	--	--	--	--	--	--	--	--	--	--	--	--	--	--	--	--	--	--	--	--	--	--	--	--	--	--	--	--	--	--	--	--	--	--	--	--	--	--	--	--	--	--	--	--	--	--	--	--	--	--	--	--	--	--	--	--	--	--	--	--	--	--	--	--	--	--	--	--	--	--	--	--	--	--	--	--	--	--	--	--	--	--	--	--	--	--	--	--	--	--	--	--	--	--	--	--	--	--	--	--	--	--	--	--	--	--	--	--	--	--	--	--	--	--	--	--	--	--	--	--	--	--	--	--	--	--	--	--	--	--	--	--	--	--	--	--	--	--	--	--	--	--	--	--	--	--	--	--	--	--	--	--	--	--	--	--	--	--	--	--	--	--	--	--	--	--	--	--	--	--	--	--	--	--	--	--	--	--	--	--	--	--	--	--	--	--	--	--	--	--	--	--	--	--	--	--	--	--	--	--	--	--	--	--	--	--	--	--	--	--	--	--	--	--	--	--	--	--	--	--	--	--	--	--	--	--	--	--	--	--	--	--	--	--	--	--	--	--	--	--	--	--	--	--	--	--	--	--	--	--	--	--	--	--	--	--	--	--	--	--	--	--	--	--	--	--	--	--	--	--	--	--	--	--	--	--	--	--	--	--	--	--	--	--	--	--	--	--	--	--	--	--	--	--	--	--	--	--	--	--	--	--	--	--	--	--	--	--	--	--	--	--	--	--	--	--	--	--	--	--	--	--	--	--	--	--	--	--	--	--	--	--	--	--	--	--	--	--	--	--	--	--	--	--	--	--	--	--	--	--	--	--	--	--	--	--	--	--	--	--	--	--	--	--	--	--	--	--	--	--	--	--	--	--	--	--	--	--	--	--	--	--	--	--	--	--	--	--	--	--	--	--	--	--	--	--	--	--	--	--	--	--	--	--	--	--	--	--	--	--	--	--	--	--	--	--	--	--	--	--	--	--	--	--	--	--	--	--	--	--	--	--	--	--	--	--	--	--	--	--	--	--	--	--	--	--	--	--	--	--	--	--	--	--	--	--	--	--	--	--	--	--	--	--	--	--	--	--	--	--	--	--	--	--	--	--	--	--	--	--	--	--	--	--	--	--	--	--	--	--	--	--	--	--	--	--	--	--	--	--	--	--	--	--	--	--	--	--	--	--	--	--	--	--	--	--	--	--	--	--	--	--	--	--	--	--	--	--	--	--	--	--	--	--	--	--	--	--	--	--	--	--	--	--	--	--	--	--	--	--	--	--	--	--	--	--	--	--	--	--	--	--	--	--	--	--	--	--	--	--	--	--	--	--	--	--	--	--	--	--	--	--	--	--	--	--	--	--	--	--	--	--	--	--	--	--	--	--	--	--	--	--	--	--	--	--	--	--	--	--	--	--	--	--	--	--	--	--	--	--	--	--	--	--	--	--	--	--	--	--	--	--	--	--	--	--	--	--	--	--	--	--	--	--	--	--	--	--	--	--	--	--	--	--	--	--	--	--	--	--	--	--	--	--	--	--	--	--	--	--	--	--	--	--	--	--	--	--	--	--	--	--	--	--	--	--	--	--	--	--	--	--	--	--	--	--	--	--	--	--	--	--	--	--	--	--	--	--	--	--	--	--	--	--	--	--	--	--	--	--	--	--	--	--	--	--	--	--	--	--	--	--	--	--	--	--	--	--	--	--	--	--	--	--	--	--	--	--	--	--	--	--	--	--	--	--	--	--	--	--	--	--	--	--	--	--	--	--	--	--	--	--	--	--	--	--	--	--	--	--	--	--	--	--	--	--	--	--	--	--	--	--	--	--	--	--	--	--	--	--	--	--	--	--	--	--	--	--	--	--	--	--	--	--	--	--	--	--	--	--	--	--	--	--	--	--	--	--	--	--	--	--	--	--	--	--	--	--	--	--	--	--	--	--	--	--	--	--	--	--	--	--	--	--	--	--	--	--	--	--	--	--	--	--	--	--	--	--	--	--	--	--	--	--	--	--	--	--	--	--	--	--	--	--	--	--	--	--	--	--	--	--	--	--	--	--	--	--	--	--	--	--	--	--	--	--	--	--	--	--	--	--	--	--	--	--	--	--	--	--	--	--	--	--	--	--	--	--	--	--	--	--	--	--	--	--	--	--	--	--	--	--	--	--	--	--	--	--	--	--	--	--	--	--	--	--	--	--	--	--	--	--	--	--	--	--	--	--	--	--	--	--	--	--	--	--	--	--	--	--	--	--	--	--	--	--	--	--	--	--	--	--	--	--	--

## VI. Исчисление площадей и объемов здания и его частей (подвалов, пристроек и т.д.)

[illegible]



## VII. Описание конструктивных элементов здания и определение износа

Литера А Год постройки 1985 Число этажей 2

Группа капитальности 1 Вид внутренней отделки простая

№ п.п.	Наименование конструктивных элементов	Описание конструктивных элементов (материал, конструкция, отделка и пр.)	Техническое состояние (осадка, трещ., гниль и т.д.)	Удел. веса конст. элементов	Попрака к удельному весу (%)	Уд. вес конст. элементов с поправкой	Износ (%)	Износ (%) * уд. вес. конст.
1	2	3	4	5	6	7	8	9
1	Фундаменты	бутовый						
2	а) наружные и внутр. капитальные стены	ж/бетон плиты						
	б) перегородки	ж/бетон плиты						
3	Перекры- тия	Чердачные	ж/бетон плиты					
		Междуэтажные						
		Подвальные						
4	Крыша	совмещен. кровля						
		рулон. матер. на битумн. мастике						
5	Полы	бетонные						
6	Проёмы	оконные	глухие					
		дверные	металлические					
7	Отделочные работы	Наруж. отделка архит. оформ.						
		а)						
		б)						
		в)						
		Внутр. отделка	окрашено					
		а)	оштукатурено					
		б)						
		в)						

1	2	3	4	5	6	7	8	9
8	Санитарно-технические работы	Центральное отопление						
		Печное отопление						
		Водопровод						
		Канализация						
		Электричество	да					
		Радио						
		Телефон						
		Телевидение						
		Газоснабжение						
		Ванны	с газовой колонкой					
			с дровяной колонкой					
			с гор.водоснабж.					
		Горячее водоснабжение						
		Вентиляция						
		Мусоропровод						
		Лифт						
9	Разные работы							
Итого				100	X	100	X	

% износа, приведённый к 100 по формуле  $\frac{\% \text{ износа (гр.9)} * 100}{\text{удельн. вес (гр.7)}}$

### VIII. Техническое описание других зданий

Наименование констр. элемент <b>1этаж</b>	ЛитерБ Описание констр. элемент.	Уд.вес по таблице	Поправки	Уд.вес с поправкой	Литера В Описание констр. элемент. <b>1этаж</b>	Уд.вес по таблице	Поправки	Уд.вес с поправкой
Фундамент	бутовый				бутовый			
Стены и перегородки	кирпичные				кирпичные			
Перекрытия	ж/бетон				ж/бетон			
Крыша	рулонная				рулонная			
Полы	бетон				бетон пл-ка			
Проёмы	железные				деревянные			
Отделочные работы	оштукатурено				оштукатурено			
Электроосвещение	да				да			
Прочие работы					окна глухие			
<b>ИТОГО</b>								
Формула для подсчета площади, объёма								
Фундамент								
Стены и перегородки								
Перекрытия								
Крыша								
Полы								
Проёмы								
Отделочные работы								
Электроосвещение								
Прочие работы								
<b>ИТОГО</b>								
Формула для подсчета площади, объёма								

### IX. Исчисление восстановительной и действительной стоимости здания и его частей

Литера	Наимено- вание построек	№ сборника	№ таблицы	Измеритель	Стоимость измерителя по таблице	Поправки к стоимости коэффициента на				Стоимость измерителя с поправкой	Кол-во (м <sup>2</sup> , м <sup>3</sup> )	Восстанов. стоимость, руб.	Износ, %	Балансовая стоимость от 03.10.2005г
						Уд. вес	На гр. Капит.							
1	2	3	4	5	6	7	8	9	10	11	12	13	14	15
А,Б,В	Здания													4519331руб

Текущие изменения внесены

Работы выполнил  
Инвентаризатор  
Проверил  
Начальник




4

Наименование конструктивных элементов	Описание констр. элемент.	Уд.вес по таблице	Поправки	Уд.вес с поправкой	Описание констр. элемент.	Уд.вес по таблице	Поправки	Уд.вес с поправкой
	Литера	Год постройки			Литера	Год постройки		
Фундамент								
Стены и перегородки								
Перекрытия								
Крыша								
Полы								
Проёмы								
Отделочные работы								
Электроосвещение								
Прочие работы								
<b>ИТОГО</b>								
Формула для подсчета площади, объёма								
	Литера	Год постройки			Литера	Год постройки		
Фундамент								
Стены и перегородки								
Перекрытия								
Крыша								
Полы								
Проёмы								
Отделочные работы								
Электроосвещение								
Прочие работы								
<b>ИТОГО</b>								
Формула для подсчета площади, объёма								

## XI. Исчисление стоимости служебных построек

[illegible]

## XII. Ограждения и сооружения (замощения) на участке

Литера	Наименование ограждений и сооружений	Материал, конструкция	Размеры		Площадь, м <sup>2</sup>	№ сборника	№ таблицы	Измеритель	Стоимость измерителя по таблице	Поправка на клим. район	Восстановит. стоимость, руб	Износ, %	Действит. стоимость, руб.
			длина, м	ширина, высота, м									

## XIII. Общая стоимость, руб

В ценах какого года	Основные строения		Служебные строения		Сооружения		Всего	
	восст.	действ.	восст.	действ.	восст.	действ.	восст.	действ.
Балансовая стоимость от 03.10.2005г.		4519331руб						4519331руб

«19» декабря 2005г.

Исполнил

(С.Н.Быстрова)

«19» 12 2005г.

Проверил

(А.П. Пшеничников)

«19» 12 2005г.

Директор филиала

(В.П. Муругов)



## XIV. Отметка о последующих обследованиях

Дата обследования

Обследовал

Проверил

Директор филиала
